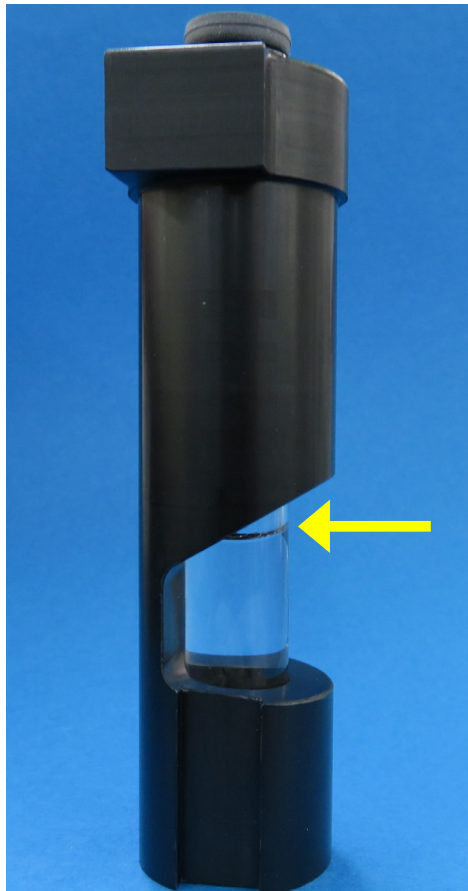


◎オプションセル使用時のサンプル量について

【表 2】 サンプル測定に要する最少サンプル量

サンプルセルサイズ	サンプルの必要最少量
11 mm	5 mL
1 インチ(25mm)	20 mL

備考: 標準の 1 インチガラスセル以外の試験管、サンプルセル、またはアンプルを使用した場合には、「第1章 製品の仕様」に示す性能を十分に得られない場合があります。



サンプル量が少なすぎる場合（例：サンプル量2.5mL）

- セルアダプタにサンプルセルを挿入し、アダプタ切り欠き部分を横から確認すると、サンプル液面が見えた状態になっています（左写真参照）
- 切り欠き部分は全て測定に関係する部分（測定光が照射される部分）であるため、全てサンプルで満たされている必要があります
- 液面が見えている状態では正確な校正・測定が行えませんが、液面が完全に見えない状態になるまでサンプルを入れる必要があります（推奨5mL）